

# エアバス

TK-50 US

TK-105 US

TK-190 US

TK-300 US

365日24時間非常に安定した温度環境用の洗練されたソリューション:

- 便利な前面アクセス - ケーブルとプローブは側面アクセス
- ドライ、クリーン、安定、静かな標準抵抗の保管
- 数ヶ月以上に及び温度を 10mK 以内に保ちます
  - 温度係数のチェックに最適
  - パルチェ駆動技術
  - カスケード PID 制御



ユーザーフレンドリーな  
タッチスクリーンインタ  
ーフェイス、履歴グラ  
フ、高度な設定オプショ  
ン、通信ポート RS-232,  
USB 又は Ethernet

扉開き警告用  
スイッチ

全ての外装は  
メッキ上に粉  
体塗装した  
スチール  
RAL7035

側面はソフトな  
シリコンシール

5面二重ステンレス製  
チャンパーなので、  
チャンパー内は極め  
て均一な温度環境

2 x アクセスポート  
Ø 50 mm

高性能の断熱材  
を全面的に採用

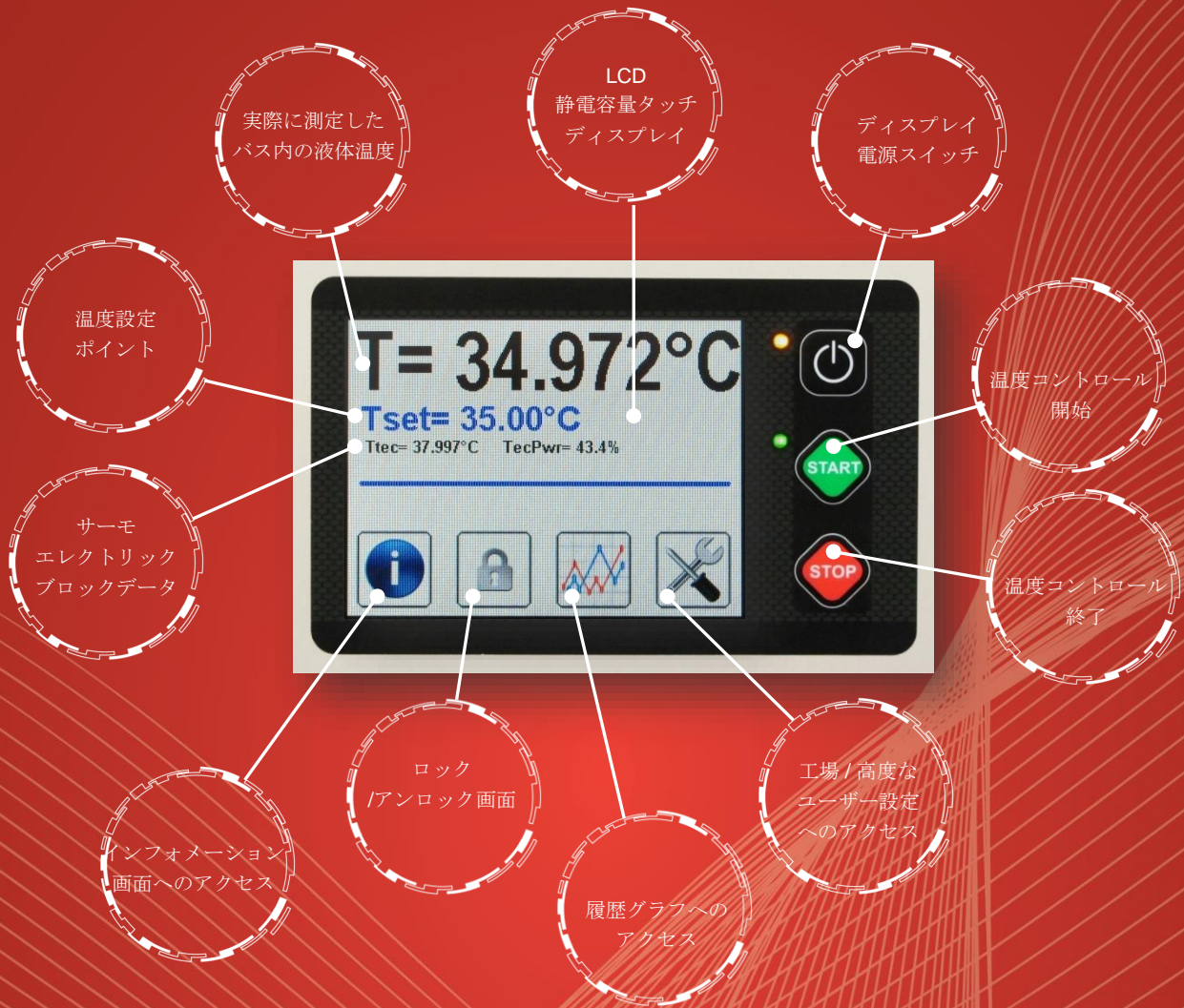
高さ調整可能な  
ステンレス製棚

キー付き扉

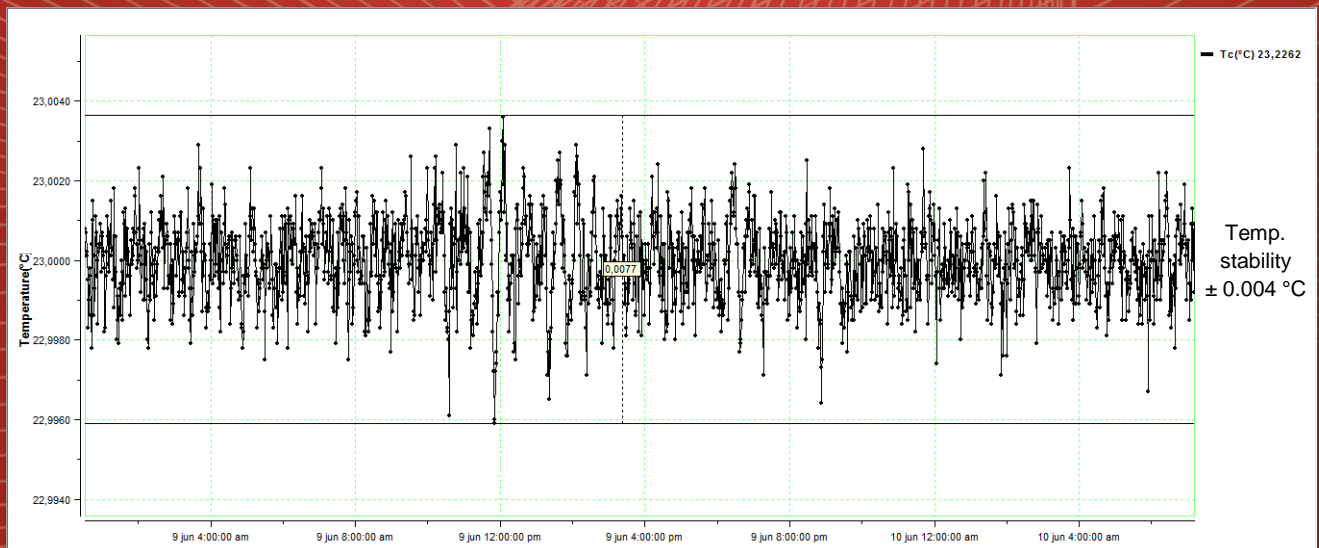
調整可能な  
2点  
クロージング  
ラッチ

内部空気  
循環用  
ファン


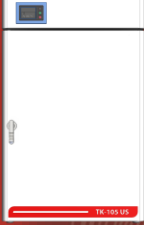
コントローラー機能:



+ 23 °C でのバス温度安定グラフ:

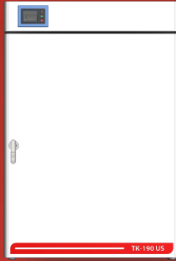
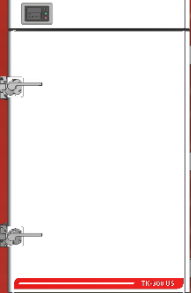


## 技術データ:

	TK-50 US	TK-105 US
		
外形サイズ (WxHxD) mm 単位	705 x 865 x 640	705 x 1130 x 700
内部サイズ (WxHxD) mm 単位	400 x 375 x 350	400 x 640 x 410
容積 (L)	~ 53	~ 105
温度範囲 (°C)	+ 15 ...+ 50	+ 15 ...+ 50
温度表示分解能 (°C)	0.001	0.001
温度設定分解能 (°C)	0.01	0.01
温度安定度 (°C)	± 0.005 @ 23 °C	± 0.005 @ 23 °C
温度均一度 (°C)	± 0.01 @ 23 °C ± 0.05 @ 15 °C ± 0.10 @ 35 °C	± 0.01 @ 23 °C ± 0.05 @ 15 °C ± 0.10 @ 35 °C
加熱速度	~ 80 min (+ 15 °C ...+ 50 °C)	~ 110 min (+ 15 °C ...+ 50 °C)
冷却速度	~ 80 min (+ 50 °C ...+ 15 °C)	~ 110 min (+ 50 °C ...+ 15 °C)
温度コントロール	Cascade PID	Cascade PID
電源	230 V 50/60 HZ (± 10 %)	230 V 50/60 HZ (± 10 %)
消費電力 (W)	200	250
インターフェイス	RS 232 (USB or Ethernet as option)	RS 232 (USB or Ethernet as option)
棚	2	2
アクセスポート	2 x Ø 50 mm	2 x Ø 50 mm
重量 (kg)	~ 79	~ 112

\*特性は全て温度環境 (Tambient = 22 °C ± 3 °C) での値

\*アクセサリは特性に影響を与えることがあります。

	TK-190 US	TK-300 US
		
外形サイズ (WxHxD) mm 単位	875 x 1300 x 700	905 x 1490 x 800
内部サイズ (WxHxD) mm 単位	570 x 810 x 410	601 x 1000 x 500
容積 (L)	~ 190	~ 300
温度範囲 (°C)	+ 15 ... + 50	+ 18 ... + 35 °C
温度表示分解能 (°C)	0.001	0.001°C
温度設定分解能 (°C)	0.01	0.01
温度安定度 (°C)	± 0.005 @ 23 °C	± 0.005 @ 23 °C
温度均一度 (°C)	± 0.02 @ 23 °C ± 0.08 @ 15 °C ± 0.20 @ 35 °C	± 0.04 @ 23 °C ± 0.10 @ 18 °C ± 0.25 @ 35 °C
加熱速度	~ 145 min (+ 15 °C ...+5 °C)	~ 120 min (+ 18 °C ...+ 35 °C)
冷却速度	~ 160 min (+ 50 °C ...+ 15° C)	~ 120 min (+ 35 °C ...+ 18 °C)
温度コントロール	Cascade PID	Cascade PID
電源	230 V 50/60 HZ (± 10 %)	230 V 50/60 HZ (± 10 %)
消費電力 (W)	250	250
インターフェイス	RS 232 (USB or Ethernet as option)	RS 232 (USB or Ethernet as option)
棚	2	2
アクセスポート	2 x Ø 50 mm	2 x Ø 50 mm
重量 (kg)	~ 150	~ 210

\*特性は全て温度環境 (Tambient = 22 °C ± 3 °C) での値

\*アクセサリは特性に影響を与えることがあります。

本体・アクセサリの品番:

内容	パーツ番号
Air bath TK-50 US	1778
Air bath TK-105 US	1721
Air bath TK-190 US	1722
Air bath TK-300 US	2640
USB interface	1466
Ethernet interface	1716
Shelve TK-50 US	1779
Shelve TK-105 US	1725
Shelve TK-190 US	1727
Shelve TK-300 US	1780
Access Port w. Plug Ø 50 mm	608
Password protection	1718
Evaluation report	1719
Evaluation report (Accredited ISO/IEC 17025:2017)	1777
TK-Tool (Monitoring and data collection software)	104
Trolley for TK-50 US	1781
Trolley for TK-105 US	2611
Trolley for TK-190 US	2612
Trolley for TK-300 US	1782

