

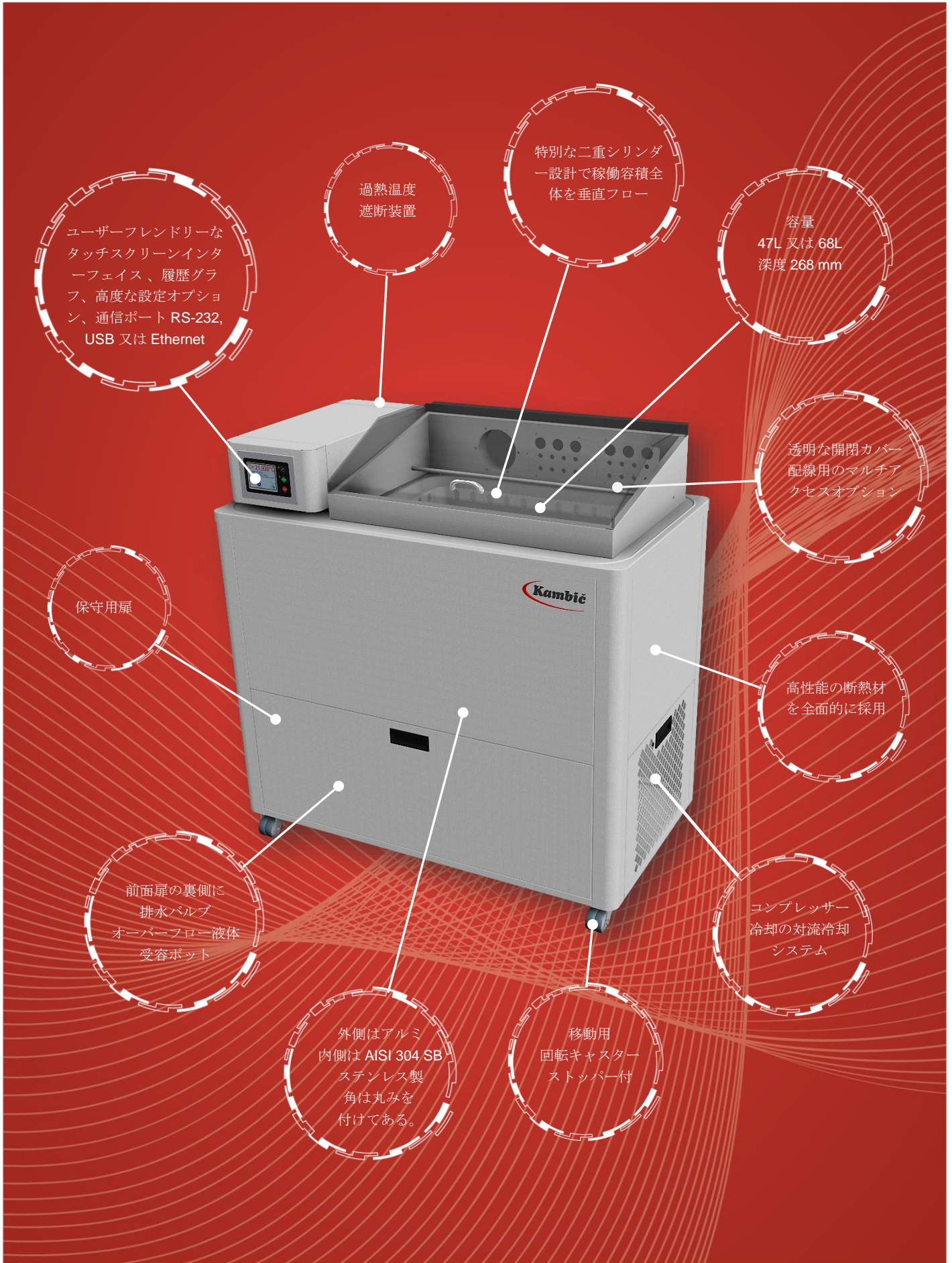
標準抵抗メンテナンス用 超安定バス (+ 5 °C ...+ 60 °C)

OB-60/2 LTUS
OB-100/2 LTUS

標準抵抗メンテナンス専用バス – 計量性能

- mK レンジの均一性と安定性
- ユニークな垂直フローデザイン
 - 透明な開閉カバー
 - 最先端の解決法
- マルチアクセスポート
- 二つのバスサイズ





ユーザーフレンドリーな
タッチスクリーンインター
フェイス、履歴グラフ、
高度な設定オプション、
通信ポート RS-232,
USB 又は Ethernet

過熱温度
遮断装置

特別な二重シリンダー
設計で稼働容積全
体を垂直フロー

容量
47L 又は 68L
深度 268 mm

透明な開閉カバー
配線用のマルチア
クセスオプション

保守用扉

高性能の断熱材
を全面的に採用

前面扉の裏側に
排水バルブ
オーバーフロー液体
受容ポット

コンプレッサー
冷却の対流冷却
システム

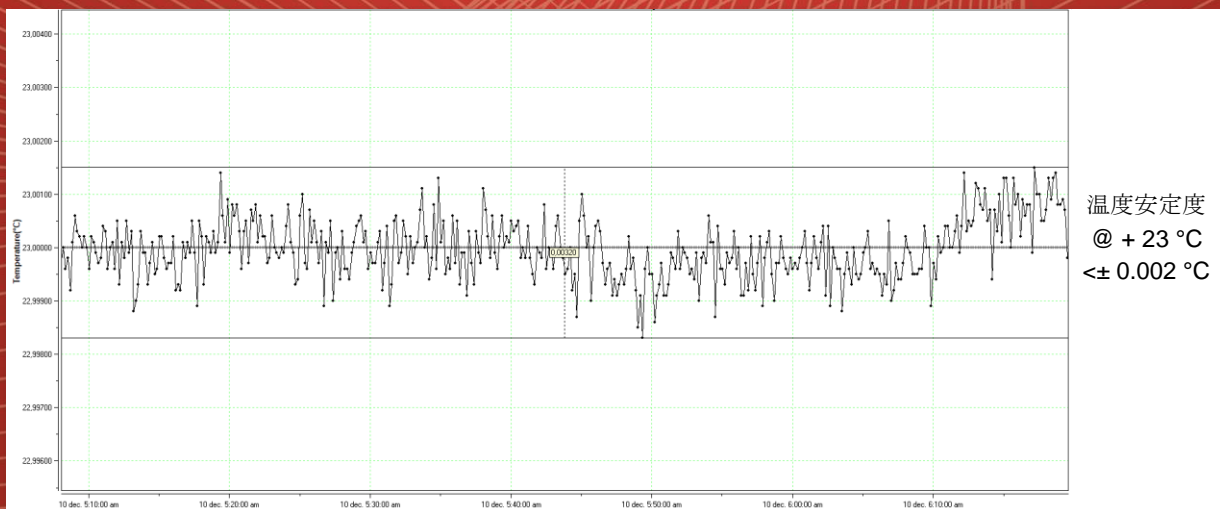
外側はアルミ
内側は AISI 304 SB
ステンレス製
角は丸みを
付けてある。

移動用
回転キャスター
ストッパー付

コントローラー機能



+ 23 °C でのバス温度安定グラフ



技術データ

	OB-60/2 LTUS	OB-100/2 LTUS
		
外形サイズ (WxHxD) mm 単位	1000 x 1035 x 550	1100 x 1035 x 650
内部サイズ (WxHxD) mm 単位	550 x 320 x 268	640 x 400 x 268
稼働容積 (L)	~ 47	~ 68
稼働用液体量 (L)	~ 78	~ 115
温度範囲 (°C)	+ 5 ...+ 60	+ 5 ...+ 60
温度表示分解能 (°C)	0.001	0.001
温度設定分解能(°C)	0.001	0.001
温度安定度 (°C)	± 0.003 @ 23 °C	± 0.003 @ 23 °C
温度均一度 (°C)	< ± 0.007 @ 23 °C	< ± 0.007 @ 23 °C
冷却速度	~ 260 min (+ 20 °C ...+ 5 °C)	~ 320 min (+ 20 °C ...+ 5 °C)
加熱速度	~ 120 min (+ 20 °C ...+ 60 °C)	~ 150 min (+ 20 °C ...+ 60 °C)
温度コントロール	PID	PID
ノイズレベル (dBA)	< 58	< 58
冷却	Compressor Cooling System	Compressor Cooling System
電源	230 V 50/60 HZ (± 10 %)	230 V 50/60 HZ (± 10 %)
消費電力 (W)	3200	3200
インターフェイス	RS 232 (USB or Ethernet as option)	RS 232 (USB or Ethernet as option)
重量 (kg)	~ 110	~ 125

*データは全て水での特性

*特性は全て温度環境 (Tambient = 22 °C ± 3 °C) の値

*アクセサリは特性に影響を与えることがあります。

本体・アクセサリの品番

内容	パーツ番号
Ultra stable standard resistor maintenance bath OB-60/2 LTUS	1644
Ultra stable standard resistor maintenance bath OB-100/2 LTUS	1643
USB interface	1466
Ethernet interface	1716
Evaluation report – performed by Kambič	1719
Evaluation report (accredited ISO/IEC 17025:2017)	1777
OB-Tool (Monitoring and data collection software)	104
Silicone oil fluid KDC 200.05 (- 40 °C ...+ 130 °C)	645

