

# 光学用クライオスタットのご紹介

(米国)クライオインダストリーズ社は、1984年の創業以来28年間 極低温機器の総合メーカーとして高品質の製品開発に努め、現在はワールドワイドに販売を展開するリーディングカンパニーに成長しました。

日本では、創業当初より仁木工芸が販売とサービスをご提供しております。



試料部・外観サイズ、配線加工、デザイン変更等ご希望に合わせて対応いたします。



## RC102・XE102 連続フロー式クライオスタット

### 〔XE102の仕様〕

タイプ：バキュームロード型  
 温度範囲：<math>< 2 - 325\text{K}</math>  
 初期冷却時間：15分  
 温度安定性：0.05K  
 LHe消費量：0.35L/hr  
 設置方向：縦横 任意  
 ※液体窒素でも使用できます。

### 〔仕様〕

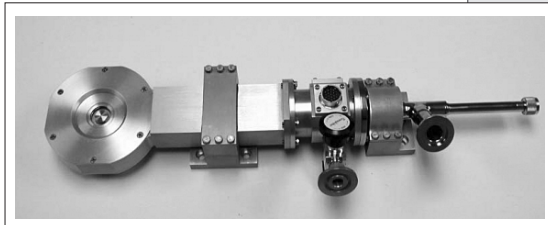
タイプ：トップロード型  
**RC152** (ダイナミック型)  
**RC151** (スタティック型)  
 温度範囲：<math>< 1.5 - 300\text{K}</math>  
 初期冷却時間：10分  
 温度安定性：0.05K  
 LHe消費量：1L/hr (10K以下)

※<math>< 2\text{K}</math>以下長時間運転ご希望の方には  
 パufferタンク内蔵モデルご提案します。  
 ※液体窒素でも使用できます。

## RC152・RC151 連続フロー式クライオスタット



## RC102-CFM-NOMOVE 顕微分光用クライオスタット

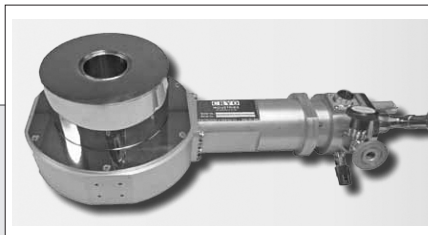


### 〔仕様〕

タイプ：バキュームロード型  
 温度範囲：<math>3.2 - 325\text{K}</math>  
 初期冷却時間：20分  
 温度安定性：<math>\pm 0.05\text{K}</math>  
 振動レベル：20nm  
 ドリフト：<math>\pm 150\text{nm}</math>  
 窓開口角：<math>130 \sim 152^\circ</math>  
 ※液体窒素でも使用できます。



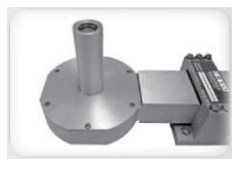
## MicroMag 連続フロー式 顕微分光用マグネット



### 〔仕様〕

最大磁場：2T及び5T  
 冷却所要時間：4時間  
 磁場均一度：<math>\pm 1.5\%</math>  
 He消費量：1L・1.3L/hr (垂直 / 水平配置)  
 室温ボア径：47.6mmφ  
 マグネット部外寸：外径 140mmφ 高さ 152mm

※上記 NOMOVE(ピラーオプション)と組合せて  
 磁場中での顕微分光測定ができます。



### 〔仕様〕

モデル：  
 10CN-2303-XCN  
 タイプ：トップロード型  
 ダイナミック冷却方式  
 温度範囲：  
 <math>< 1.5 - 325\text{K}</math>  
 温度安定性：<math>\pm 0.1\text{K}</math>  
 LHe容量：4L  
 LHe消費量：<math>< 150\text{cc/hr}</math>  
 LN2容量：5L

※光学用超伝導マグネット内蔵  
 機種も対応いたします。

## CNシリーズ 卓上型液体ヘリウム バスクライオスタット



日本総代理店

仁木工芸株式会社

輸入部

営業本部 〒108-0073 東京都港区三田3丁目9番7号  
 大阪営業所 〒592-0002 大阪府高石市羽衣5丁目16-8

<http://www.nikiglass.co.jp>

TEL(03)3456-4700(代) FAX(03)3456-3423  
 TEL(072)242-7611(代) FAX(072)242-7622